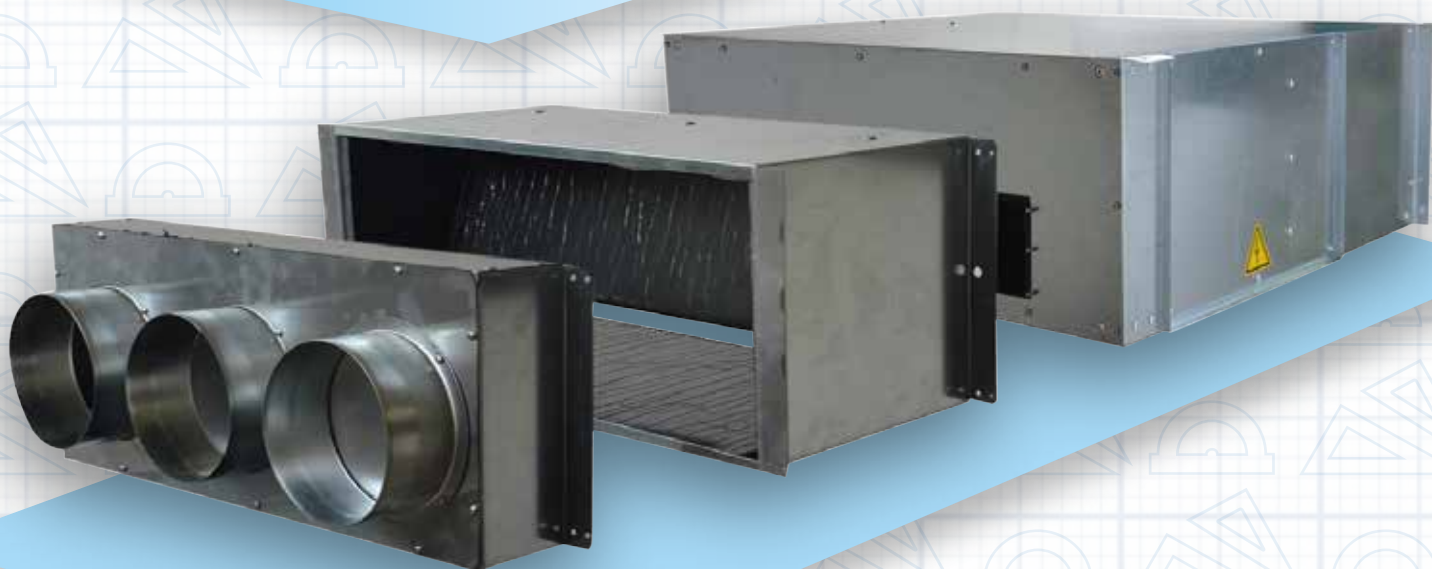


DEUMIDIFICATORE a controsoffitto modello CTO-3200 STD

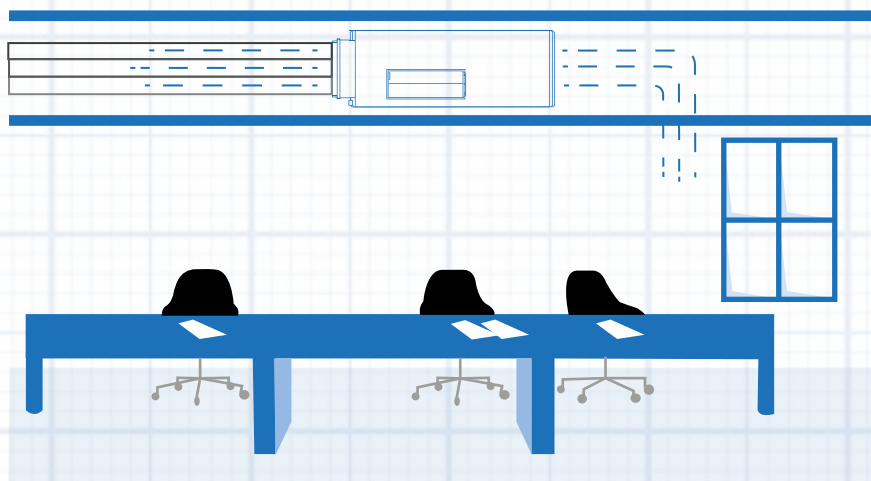


 **TecnoKlima**

Scheda tecnica con ultima revisione 06/2025

Via della Repubblica, 1ABCD 40057, Granarolo dell'Emilia (BO),
Tel. +39 051 6056846 - 6066593, nfo@tecnoklima.it - www.tecnoklima.it

installazione



descrizione versione

STANDARD (STD) - deumidificatore con funzionamento solo con acqua in/out a **16/18°C**.

Il deumidificatore ad incasso a controsoffitto **CTO-3200 STD** deve necessariamente essere collegato al circuito dell'acqua di raffreddamento dei locali. L'attivazione è prevista solo se disponibile acqua fredda alle temperature ed alla portata prevista. Sono deumidificatori adatti all'installazione in locali raffrescati con impianto a pannelli radianti. È sconsigliato pertanto l'utilizzo della macchina in ambienti con temperature inferiori ai **+15°C**. Le unità STD sono equipaggiate con batterie di pre e post raffreddamento a bordo. I nostri deumidificatori devono sempre essere posizionati all'interno degli ambienti e sono progettati per trattare aria pulita, senza tracce di polvere, vapori chimici, nebbie oleose, materiali aggressivi o altri inquinanti o atmosfere esplosive.

Deumidificatori da incasso a controsoffitto ideali per impianti di raffrescamento a pannelli radianti in applicazioni residenziali. Questa gamma di deumidificatori è stata progettata per essere inserita nello spessore del controsoffitto, allo scopo di controllare l'umidità relativa in ambienti dove si adotta un sistema di condizionamento a pavimento o a parete. Sono caratterizzati da un'eccellente silenziosità di funzionamento anche ai più alti regimi con ventilatore a bassa velocità e silenziatore incorporato. Consumo energetico estremamente contenuto. Dotati di una robusta struttura in lamiera zincata i deumidificatori sono equipaggiati con scheda elettronica di gestione funzioni. L'installazione è estremamente semplice, la macchina è normalmente alloggiata nello spessore del controsoffitto e, di norma, è sufficiente provvedere ad una adeguata alimentazione elettrica ed alla predisposizione dello scarico di condensa.

Le unità a controsoffitto, sono circuiti frigoriferi ad espansione diretta dotati di compressore ed equipaggiati in modo diverso a seconda delle versioni. Sono soggette a manutenzione ordinaria - pulizia periodica filtro depolveratore - e devono essere installate rispettando norme basilari per manutenzioni o riparazioni straordinarie che si rendano necessarie. Nel controsoffitto devono essere previste ampie botole per ispezioni periodiche e deve essere prevista l'eventuale disinstallazione qual'ora, per motivi tecnici, si debba rendere necessaria. La eventuale ispezione deve essere possibile anche per tutto il percorso dello scarico di condensa al fine di verificarne nel corso del tempo l'integrità e garantirne eventuale sostituzione o pulizia.

peculiarità

- Rivestimenti insonorizzanti interni
- Ventilatore assiale a 3 velocità
- Filtro montato a bordo macchina
- Utilizzo gas ecologico R134a
- Compressore ermetico
- Estrema versatilità di utilizzo
- Contatore a bordo macchina
- Da incasso a controsoffitto

applicazioni

Adatto per

- appartamenti
- case/ville
- alberghi/hotel
- piccole esposizioni
- taverne
- studi tecnici/uffici
- sale riunioni
- sale d'attesa
- studi medici e altro.

CTO-3200 STD



dati tecnici

Potenza nom. media assorbita (25°C - 60% ur - acqua 16°C)	380 W
Massima potenza assorbita (32°C - 95% ur)	460 W
Massima corrente assorbita (32°C - 95% ur)	2,8 A
Corrente di spunto FLA	20,0 A
Portata d'aria (con filtro pulito)	300
Range portata d'aria	240-360
Pressione statica utile	52-22 Pa
Livello pressione sonora Lps (a 3 mt in campo libero)	38 db(A)
Refrigerante	R134a
Attacchi acqua IN/OUT	3/8"
Attacco scarico condensa (tubo in gomma)	16 mm
Campo di funzionamento temperatura	15-33°C
Campo di funzionamento UR	45-98%
Capacità raffrescamento totale funzione Cooling (25°C - 65% ut - acqua 16/18°C)	-
Capacità raffrescamento sensibile funzione Cooling (25°C - 65% ut - acqua 16/18°C)	-
Portata acqua di raffreddamento (temp. ingresso 16°C)	175 l/h
Perdita carico acqua di raffreddamento (temp. ingresso 16°C)	12 kPa

Temperatura dell'acqua in ingresso mai inferiore a +16°C, per possibili formazioni di fenomeni indesiderati e pericolosi di condensa e/o ghiaccio.

Temp. acqua IN/OUT	23°C - 55%	23°C - 65%	25°C - 55%	25°C - 65%	27°C - 65%	30°C - 80%
16/18°C	13,5 l/24h	18,5 l/24h	15,5 l/24h	21,5 l/24h	25,5 l/24h	33 l/24h

La capacità di condensazione riportata indica la capacità puntuale, istantanea dell'unità, in assenza di pause sbrinamento normalmente presenti nell'unità.

struttura

Deumidificatore CTO-3200 STANDARD (1)

Deumidificatore progettato per l'inserimento del controsoffitto, con lo scopo di controllare l'umidità negli ambienti con sistema radiante.

Silenziatore (2)

silenziatore fonoassorbente in lamiera zincata (optional).

Plenum (3)

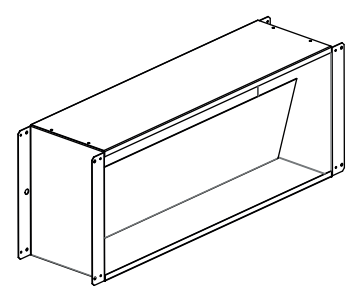
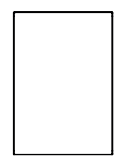
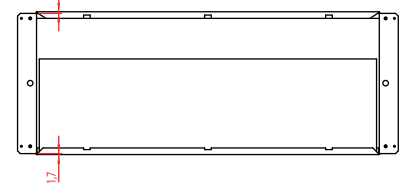
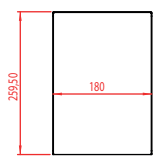
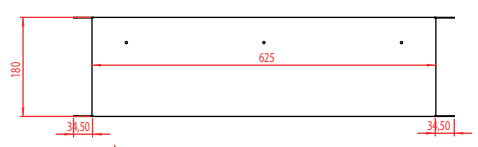
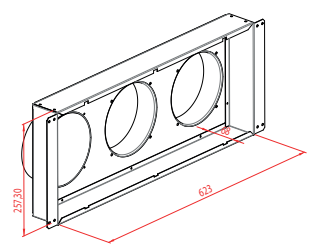
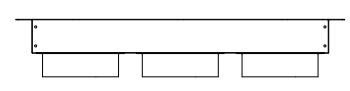
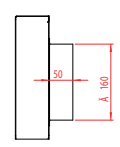
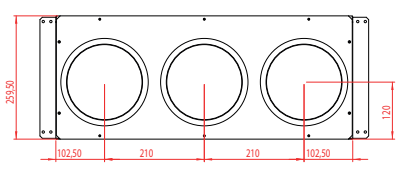
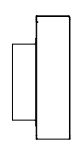
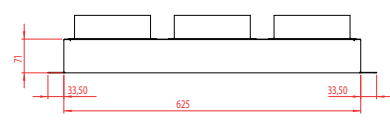
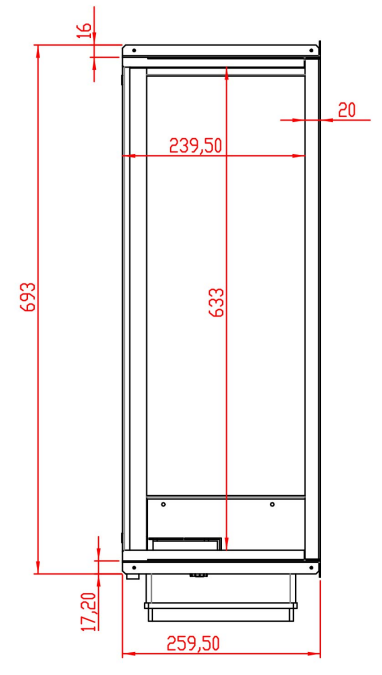
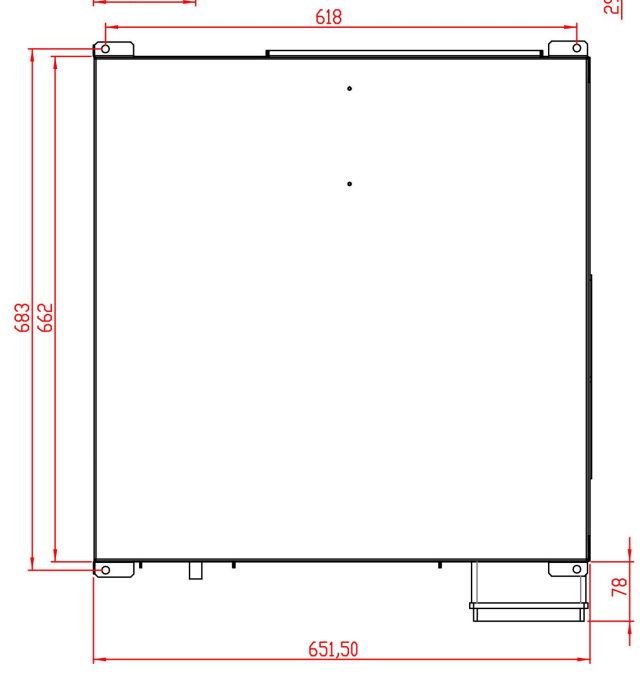
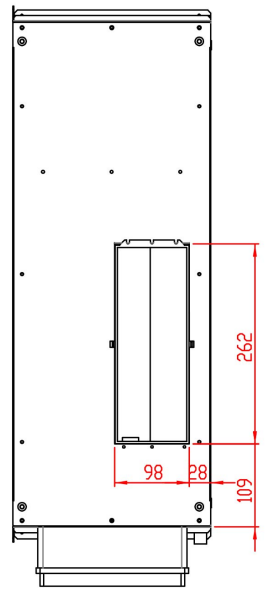
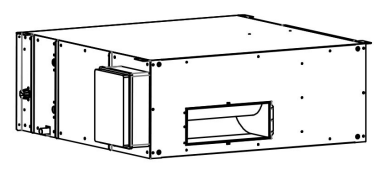
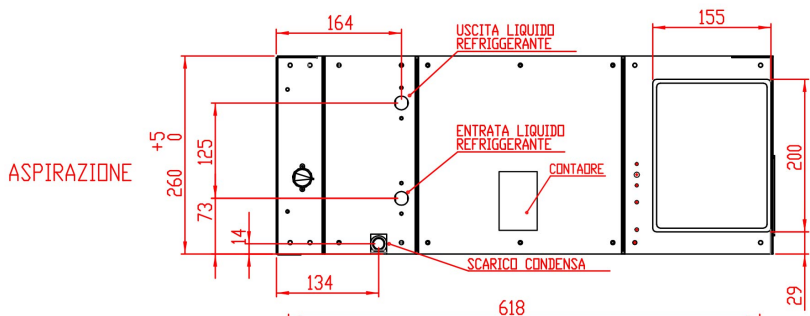
Plenum in lamiera zincata completo di collari per collegamento linee di canalizzazione aria di processo (optional).

(1) Deumidificatore CTO-3200



(2) Silenziatore

(3) Plenum



dimensionale